

太陽光パネル貼付けソフト Poly-Paste

>> Poly-Paste太陽光パネル貼付けソフトは、エネルギー危機に直面の昨今、再び需要が高まる天然エネルギーの市場ニーズに答える便利なEXCELマクロのソフトです。

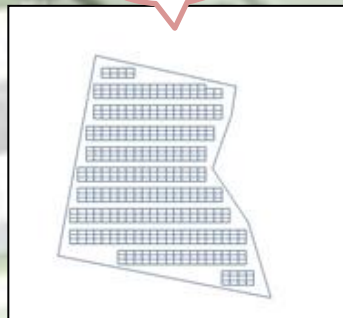
■ 特長

- 地図、土地図面、屋根平面図のスキャン図と一つの実測値から縮図を簡単作成！
- 連なる敷地、複雑な敷地、及び四角屋根も対応！
- パネルサイズ、段数、傾斜角、間隔、横並び数、及びスパン数を設定で自動貼付け！
- 敷地の形状に合わせて異なる段数に書き換え可能！
- 敷地の形状に合わせて最適な方角の貼付けが可能！
- 条件設定のときの架台影による予測発電量の減少率を参考表示！
- 実敷地と作成図との間の縮尺率及び面積比率を表示
- 敷地図とパネル配置を各々に回転可能

敷地



貼付け



確認



敷地図作成

縮図 1 /	683
頂点1-7距離	178.44
面積比率	100.3 %

パネル架台設計

パネル幅 (W)	2.976 m	※1~7m内
パネル 長寸	1.650 m	
パネル 短寸	0.992 m	
パネル配置	縦置 <input type="radio"/> 横置 <input checked="" type="radio"/>	
パネル段数	3 段	
間隔 (D)	2.0 m	※1~4.5m/0.5m毎
傾斜角 (θ)	15 度	※5~30度/5度毎
※架台影損失計算範囲		

パネル貼付け

横パネル数	24 枚	貼付け
スパン数	11 組	
パネル総数	483 枚	
パネル除去数	309 枚	

架台影損失 2.2 %

★貼付けは一瞬で何度でも、画面の貼付けボタンをタップするだけ

★敷地の境界を越えたパネルは手動で削除

★架台影の損失も同時計算(※参考値として)

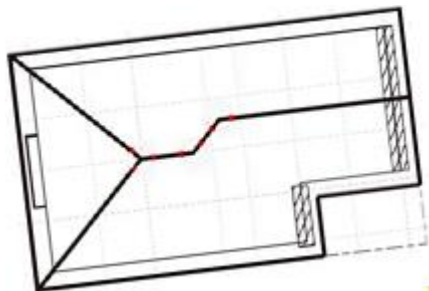
★飛び地でもOK

屋根の図面を基に作成

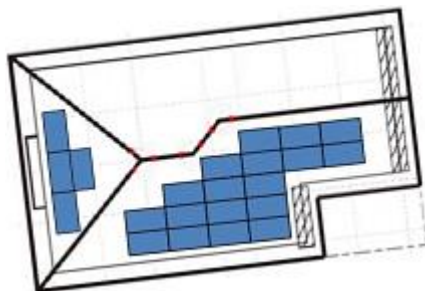
複数屋根や複雑屋根であっても簡単に貼付け

同じ操作で住宅屋根の貼付けも出来ます！

住宅屋根図



パネル貼付け図



屋根の貼付け手順 — 簡単！

- 1、屋根の図面（紙図面、電子図面）を適切なサイズにコピー保存
- 2、保存ファイルをPoly-Pasteにペースト
- 3、図面の設置境界線を指定
- 4、境界線の一辺の実測長を入力
- 5、EXCELマクロに登録（縮尺決定）
- 6、パネル配置設計欄にパネルサイズ、屋根傾斜角を入力
- 7、パネル枚数を入れて貼付けボタンをクリック（パネル図出現）
- 8、屋根図面に出現パネル図を重ね、余分なパネルを削除
- 9、方角が異なる屋根は回転させて貼付

■ Poly-Paste の用途

- 提案書などに添付する資料の作成ツールとして
- 敷地/敷面に対して最適なパネル配置のデザインシミュレーションツールとして
- 事業投資収益ために重要なパネル数の確定ツールとして
- 設計前段階のパネル配置図の作成ツールとして
- 太陽光発電量シミュレーションの補助的ツールとして